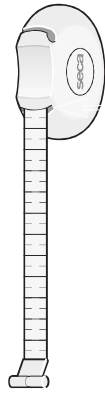


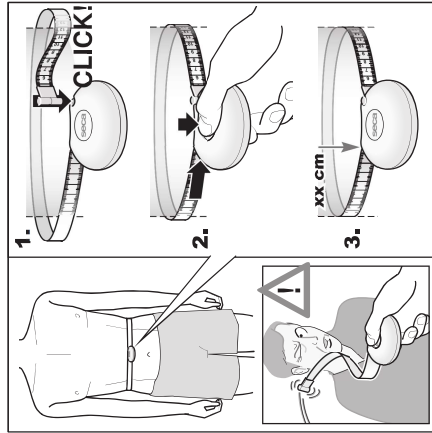
seca

seca 201



♂	< 102 cm*	≥ 102 cm*
♀	< 88 cm*	≥ 88 cm*

*Obesity: preventing and managing the global epidemic. Report of a WHO Consultation. WHO technical report series 894 (1999: Geneva Switzerland).



Technische Daten • Technical Data • Fiche technique • Specifiche tecniche • Datos técnicos • Dane techniczne • Dados técnicos

	205 cm
	1 mm
	±5 mm
	ø = 70 mm h = 22 mm

mestic cleaning agent or commercially-available disinfectant. Follow the manufacturer's instructions.
Nettoyez le appareil de mesure si nécessaire à l'aide d'un nettoyeur ménager ou d'un désinfectant courant. Veuillez respecter les consignes du fabricant.
Limpiar el aparato de medición, según fuera preciso, con un detergente doméstico corriente o con un desinfectante. Respetar las instrucciones del fabricante.
Pulite il dispositivo meccanico, quando se ne presenta la necessità, con un detersivo per usi domestici oppure con un disinfettante normalmente in commercio. Attenervi alle indicazioni del fabbricante.
Przyrząd czystości zgodnie z zaleceniami za pomocą środków czystości używanego w gospodarstwie domowym lub za pomocą ogólnie dostępnego środka dezynfekującego. Proszę zapoznać się z zaleceniami producenta.

	~ 55 g
	10°C – 40 °C
	-25°C – 65°C

Reinigung • Cleaning • Nettoyage • Pulizia • Limpeza • Czyszczenie • Limpeza

Reinigen Sie das Umfangmessgerät nach Bedarf mit einem Haushaltsreiniger oder einem handelsüblichen Desinfektionsmittel. Beachten Sie die Hinweise des Herstellers.

Clean the measuring device as required using a do-

Em caso de necessidade, limpe o aparelho de medição de volume com um produto de limpeza doméstico ou com um desinfetante vulgar. Observe as indicações do fabricante.

(D) Garantie

24 Monate Garantie ab Kaufdatum gewähren wir für Mängel, die auf Material- oder Fabrikationsfehler zurückzuführen sind.

Die Garantie erlischt, wenn das Gerät von Unbefugten geöffnet wird.

Wichtig: Die Garantie gilt nur in Verbindung mit der Kaufquittung.

(GB) Guarantee

We guarantee defects attributable to poor materials or workmanship for 24 months from the date of purchase.