

SERENE®  
**USER'S MANUAL**  
Wireless Doorbell



Model  
**CA-DB**

### Operating Guide

Thank you for purchasing this product, please read before use  
(Keep this manual for future reference)

English

Model CA-DB is an accessory for the **CentralAlert™** Visual Alert System. It is a wireless doorbell to be used as an alternative to the house's regular doorbell, or as an additional doorbell (i.e., for a side or back door). When pushed, it sends a wireless signal to activate a **CentralAlert™** Master Unit.

### Registering Model CA-DB

(an extra doorbell):  
Model CA-DB must be learned by a Master Unit in order to work with the system.

1. With the **SET** switch in **RUN** position, press and hold the **"SOS/Test"** button on the Master Unit for about 5 seconds. The digital display shows **"LEAR"**.

2

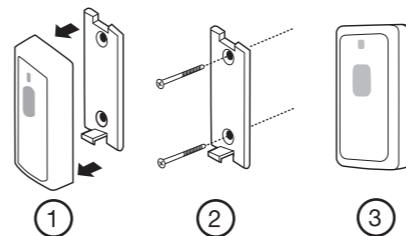
2. Press and hold the CA-DB's button for about 5 seconds until the Master-Unit display reads **"dr - n"** where "n" is the doorbell number.
3. Registration is now complete. Press the **"SNOOZE/RESET"** button on the Master-Unit to end the Learn mode.

### Testing

1. Press the Model CA-DB's button & verify that its transmit indicator flashes.
2. Confirm that the Master-Unit activates all alerting outputs in response.

English

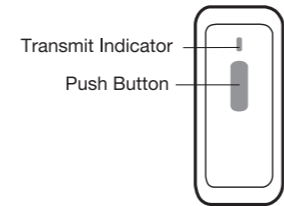
### Installation:



1. Press on latch to separate doorbell from plate.
2. Mount plate to door or wall.
3. Snap door-bell back on to the plate.

4

English



Wireless Doorbell

### Specifications:

1. Advanced Technology: 2.4 Ghz Smart-Code
2. Operating range: Up to 200 ft, open space – actual distance varies according to house construction.
3. Up to 4 in any combination of CA-DB and CA-DX are supported in a system.

English

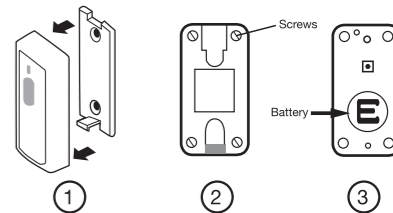
4. Battery type: 3V coin battery (2032 type)
5. Battery life: up to 10 months
6. Operating temperature: +10 to +30°C
7. Size: 2.5" x 3.8" x 1" Wt: 4 Oz
8. Spec is subject to change

### Notes:

1. Change battery - remove the old battery first. Pay attention to the battery orientation – the coin battery is in correct position when the writing on it is face up (towards you, as you look at it).

6

English



1. Press on latch to separate doorbell from back plate.
2. Unscrew screws from corners, separate center section from unit.
3. Slide coin battery all the way into battery compartment; reassemble unit.

English



## Manuel d'utilisation Sonnette Sans fil



Modèle  
**CA-DB**

### Guide d'exploitation

Merci d'avoir acheté ce produit,  
S'il vous plaît lire avant d'utiliser  
(Gardez ce manuel pour référence future)

Français

Le modèle CA-DB est un accessoire optionnel pour le Système Visuel d'Alerte **CentralAlert™**. Il s'agit d'une sonnette de porte sans fil à utiliser à la place ou en plus d'une sonnette de porte régulière (pour une porte arrière ou de côté).

Lorsque le bouton de la sonnette est pressé, un signal sans fil est envoyé afin d'activer l'Unité-Maîtresse d'un **CentralAlert™**.

### Enregistrement du modèle CA-DB (une sonnette supplémentaire):

Cet accessoire optionnel doit être enregistré par une Unité-maîtresse afin de fonctionner avec le système.

1. Presser et maintenir enfoncée la touche "**SOS/Test**" de l'Unité-Maîtresse pendant environ 5 secondes afin de placer cette dernière en mode d'enregistrement. L'écran numérique affichera "**LEAr.**"

8

Français

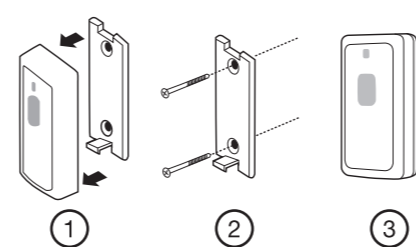
(Le bouton Time **SET** doit être à la position **RUN**)

2. Presser et maintenir enfoncé le bouton du CA-DB pendant environ 5 secondes, jusqu'à ce que l'écran de l'Unité-Maîtresse affiche "**dr - n**", "**n**" représentant le numéro de la sonnette.
3. L'enregistrement est maintenant terminé. Presser la touche "**SNOOZE/RESET**" sur l'Unité-Maîtresse afin de quitter le mode d'enregistrement.

### Mise à l'essai:

1. Presser le bouton du CA-DB et vérifier que son indicateur de transmission (**TRANSMIT**) clignote.
2. Assurez-vous que **CentralAlert™** active toutes les sorties d'alerte en mode réponse.

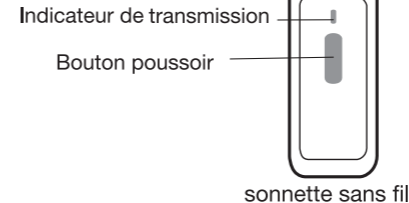
### Installation:



1. Appuyez sur le taquet pour séparer la sonnette de la plaque de montage
2. Installer la plaque sur la porte ou sur le mur à l'aide de deux petites vis.
3. Replacer la sonnette sur la plaque de montage

10

Français



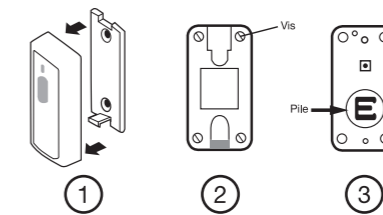
- ### Spécifications:
1. Technologie avancée: 2.4 Ghz Smart-Code
  2. Portée de transmission: Jusqu'à 200 pieds, espace ouvert – la distance peut varier selon le type de construction de la maison.
  3. Up à 4, dans une combinaison quelconque de CA-DB et CA-DX sont pris en charge dans un système
  4. Type de pile: Une pile au lithium de grosseur 2032.

Français

5. Durée des piles: jusqu'à 10 mois
6. Température d'utilisation: de +10 à +30°C
7. Dimensions: 2.5" x 3.8" x 1" Poids: 4 Oz
8. Spécifications sujettes à changement

### Notes:

1. Remplacement de la pile – retirer tout d'abord l'ancienne pile. Soyez attentif à l'orientation de la pile – la pile est bien positionnée lorsque l'écriture sur sa surface se trouve face vers le haut (vers vous lorsque vous la regardez).



12

Français

1. Appuyez sur le verrou separer sonnette de plaque arriere.
2. Devissez les vis de coins, section centre distinct de l'unité.
3. Faites glisser la pile button tout le chemin dans le compartiment de la batterie; unité réassembler.

Français



**Serene Innovations, Inc.**

14731 Carmenita Road, Norwalk, CA. 90650  
Toll Free: 866-376 9271, Fax: 560-483-2087  
Website: [www.sereneinnovations.com](http://www.sereneinnovations.com)  
Email: [Customercare@Sereneinnovations.com](mailto:Customercare@Sereneinnovations.com)